

S2-15371 S2-15372 S2-15373 S2-15374 S2-15375 S2-15376

S2-15377 S2-15378 S2-15379 S2-15380 S2-15381 S2-15382

S2-15383 S2-15384 S2-15385 S2-15386 S2-15387 S2-15388


0160201 72110123 DØ-69973 DØ-69973T

## TESA STANDARD 手提外徑快速比測儀(平測鉗)






### 產品用途特性:

- ❖ 量測快速，準確及可信度高，外徑最大可比對量測到458mm。
- ❖ 可連接精密量表或是電子測頭(傳桿器)來量測工件外徑尺寸及形狀誤差。(量表及電子測頭需另外選購)
- ❖ 框架採用處理過且穩定的鋁材，重量輕且堅固耐用。
- ❖ 隔熱握把有效隔絕熱能傳導，減少熱脹冷縮的不確定因素。
- ❖ 可調式用尼龍材質做的深度停止檔片。
- ❖ 可以調整測鉗的量測壓力。
- ❖ 量表裝置架可以360度旋轉，方便操作者採各方位判讀量表數值。

1.  瑞士設計瑞士製造。

2.  產品採用塑膠外盒包裝。
3.  每盒產品都出廠聲明書。
4.  方形刀面測鉗，4x 16.8mm，厚度4mm。
5.  測鉗平面度及平行度如下：
  - 量測範圍 0 至 102 mm 精度 4  $\mu$ m
  - 量測範圍102 至 203 mm 精度 5  $\mu$ m
  - 量測範圍203 至 305 mm 精度 6  $\mu$ m
  - 量測範圍305 至 458 mm 精度 8  $\mu$ m

### 產品定購編號:

 定購編號	 運用範圍 mm	 運用範圍 in
S2-15371	0 ÷ 25	0 ÷ 1
S2-15372	25 ÷ 51	1 ÷ 2
S2-15373	51 ÷ 76	2 ÷ 3
S2-15374	76 ÷ 102	3 ÷ 4
S2-15375	102 ÷ 127	4 ÷ 5
S2-15376	127 ÷ 152	5 ÷ 6
S2-15377	152 ÷ 178	6 ÷ 7
S2-15378	178 ÷ 203	7 ÷ 8
S2-15379	203 ÷ 229	8 ÷ 9
S2-15380	229 ÷ 254	9 ÷ 10
S2-15381	254 ÷ 279	10 ÷ 11
S2-15382	279 ÷ 305	11 ÷ 12
S2-15383	305 ÷ 330	12 ÷ 13
S2-15384	330 ÷ 356	13 ÷ 14
S2-15385	356 ÷ 381	14 ÷ 15
S2-15386	381 ÷ 406	15 ÷ 16
S2-15387	406 ÷ 432	16 ÷ 17
S2-15388	432 ÷ 458	17 ÷ 18

**選購配件:**

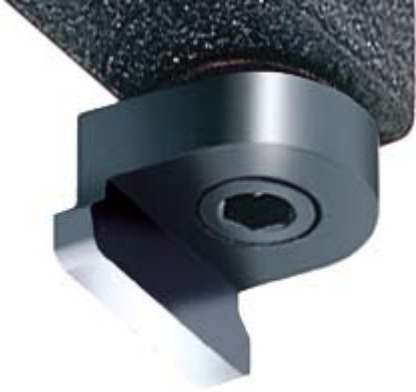
0160201 TESA 支撐用底座(127mm範圍內用)

72110123 ETALON支撐用底座(127mm範圍內用)

DØ-69973 電子測頭用轉接座3/8in

DØ-69973T 電子測頭8mm轉接座

可另外選購平刀口測鉗來量測溝槽::



**定購時注意事項:**

1. 請確認產品規格及精度是否符合客戶使用!
2. 詢問客戶要選購機械量表或是電子測頭?
3. 選購電子測頭時，需要另外購買測頭轉接座的喔!!
4. 詢問客戶是否購買提升器?(有提升器的訂購編號不同!!)

S2-15371L S2-15372L S2-15373L S2-15374L


S2-15375L S2-15376L S2-15377L S2-15378L


## TESA STANDARD 手提外徑快速比測儀(平測鉗且帶有提升器)



### 產品用途特性:

- ❖ 量測快速，準確及可信度高，外徑最大可比對量測到458mm。
- ❖ 可連接精密量表或是電子測頭(傳桿器)來量測工件外徑尺寸及形狀誤差。(量表及電子測頭需另外選購)
- ❖ 框架採用處理過且穩定的鋁材，重量輕且堅固耐用。
- ❖ 隔熱握把有效隔絕熱能傳導，減少熱脹冷縮的不確定因素。
- ❖ 可調式用尼龍材質做的深度停止檔片。
- ❖ 可以調整測鉗的量測壓力。
- ❖ 量表裝置架可以360度旋轉，方便操作者採各方位判讀量表數值。

1.  瑞士設計瑞士製造。

2.  產品採用塑膠外盒包裝。

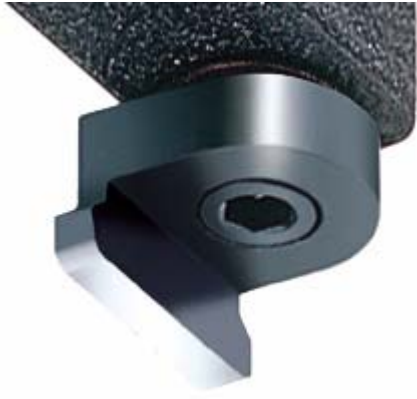
3.  每盒產品都出廠聲明書。
4.  方形刀面測鉗，4x 16.8mm，厚度4mm。
5.  測鉗平面度及平行度如下：
  - 量測範圍 0 至 102 mm 精度 4  $\mu$  m
  - 量測範圍102 至 203 mm 精度 5  $\mu$  m
  - 量測範圍203 至 305 mm 精度 6  $\mu$  m
  - 量測範圍305 至 458 mm 精度 8  $\mu$  m

產品定購編號: (帶有提升器!!)

 定購編號 With retraction lever	 量測運用範圍 mm
<b>S2-15371L</b>	0 ÷ 25
<b>S2-15372L</b>	25 ÷ 51
<b>S2-15373L</b>	51 ÷ 76
<b>S2-15374L</b>	76 ÷ 102
<b>S2-15375L</b>	102 ÷ 127
<b>S2-15376L</b>	127 ÷ 152
<b>S2-15377L</b>	152 ÷ 178
<b>S2-15378L</b>	178 ÷ 203

選購配件:

- 0160201 TESA 支撐用底座(127mm範圍內用)
  - 72110123 ETALON支撐用底座(127mm範圍內用)
  - DØ-69973 電子測頭用轉接座3/8in
  - DØ-69973T 電子測頭8mm轉接座
- 可另外選購平刀口測鉗來量測溝槽::



**定購時注意事項:**

1. 請確認產品規格及精度是否符合客戶使用!
2. 詢問客戶要選購機械量表或是電子測頭?
3. 選購電子測頭時，需要另外購買測頭轉接座的喔!!
4. 詢問客戶是否購買提升器?(有提升器的訂購編號不同!!)

S2-15371 S2-15372 S2-15373 S2-15374 S2-15375 S2-15376

S2-15377 S2-15378 S2-15379 S2-15380 S2-15381 S2-15382

S2-15383 S2-15384 S2-15385 S2-15386 S2-15387 S2-15388


0160201 72110123 DØ-69973 DØ-69973T

## TESA STANDARD 手提外徑快速比測儀(平測鉗)






### 產品用途特性:

- ❖ 量測快速，準確及可信度高，外徑最大可比對量測到458mm。
- ❖ 可連接精密量表或是電子測頭(傳桿器)來量測工件外徑尺寸及形狀誤差。(量表及電子測頭需另外選購)
- ❖ 框架採用處理過且穩定的鋁材，重量輕且堅固耐用。
- ❖ 隔熱握把有效隔絕熱能傳導，減少熱脹冷縮的不確定因素。
- ❖ 可調式用尼龍材質做的深度停止檔片。
- ❖ 可以調整測鉗的量測壓力。
- ❖ 量表裝置架可以360度旋轉，方便操作者採各方位判讀量表數值。

1.  瑞士設計瑞士製造。

2.  產品採用塑膠外盒包裝。
3.  每盒產品都出廠聲明書。
4.  方形刀面測鉗，4x 16.8mm，厚度4mm。
5.  測鉗平面度及平行度如下：
  - 量測範圍 0 至 102 mm 精度 4  $\mu$ m
  - 量測範圍102 至 203 mm 精度 5  $\mu$ m
  - 量測範圍203 至 305 mm 精度 6  $\mu$ m
  - 量測範圍305 至 458 mm 精度 8  $\mu$ m

### 產品定購編號:

 定購編號	 運用範圍 mm	 運用範圍 in
S2-15371	0 ÷ 25	0 ÷ 1
S2-15372	25 ÷ 51	1 ÷ 2
S2-15373	51 ÷ 76	2 ÷ 3
S2-15374	76 ÷ 102	3 ÷ 4
S2-15375	102 ÷ 127	4 ÷ 5
S2-15376	127 ÷ 152	5 ÷ 6
S2-15377	152 ÷ 178	6 ÷ 7
S2-15378	178 ÷ 203	7 ÷ 8
S2-15379	203 ÷ 229	8 ÷ 9
S2-15380	229 ÷ 254	9 ÷ 10
S2-15381	254 ÷ 279	10 ÷ 11
S2-15382	279 ÷ 305	11 ÷ 12
S2-15383	305 ÷ 330	12 ÷ 13
S2-15384	330 ÷ 356	13 ÷ 14
S2-15385	356 ÷ 381	14 ÷ 15
S2-15386	381 ÷ 406	15 ÷ 16
S2-15387	406 ÷ 432	16 ÷ 17
S2-15388	432 ÷ 458	17 ÷ 18



**選購配件:**

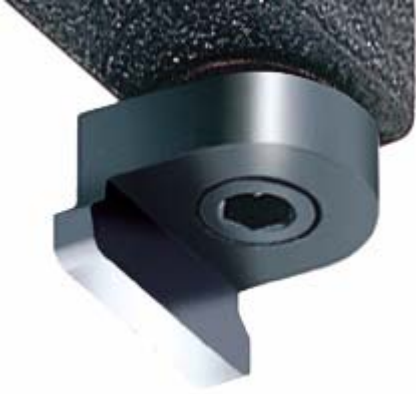
0160201 TESA 支撐用底座(127mm範圍內用)

72110123 ETALON支撐用底座(127mm範圍內用)

DØ-69973 電子測頭用轉接座3/8in

DØ-69973T 電子測頭8mm轉接座

可另外選購平刀口測鉗來量測溝槽::



**定購時注意事項:**

1. 請確認產品規格及精度是否符合客戶使用!
2. 詢問客戶要選購機械量表或是電子測頭?
3. 選購電子測頭時，需要另外購買測頭轉接座的喔!!
4. 詢問客戶是否購買提升器?(有提升器的訂購編號不同!!)

# D1-20241AH TESA STANDARD 英制千分表 (0.0001in)



## 產品用途特性:

用於TESA STANDARD快速外徑比測儀上的英制千分表。

-  瑞士設計瑞士製造。
-  量表直徑56.7mm。
-  具有防震設計功能。
-  表盤轉盤具有所定功能。
-  產品採用塑膠外盒包裝。
-  每個產品都有其個別的識別號碼。
-  每盒產品都出廠聲明書。

## 量表精度:



White dial face



Deviation span =  $5\ \mu\text{m}$  單圈精度誤差  
Total deviation span =  $6\ \mu\text{m}$  全行程精度誤差



Repeatability limit =  $1\ \mu\text{m}$  重複精度

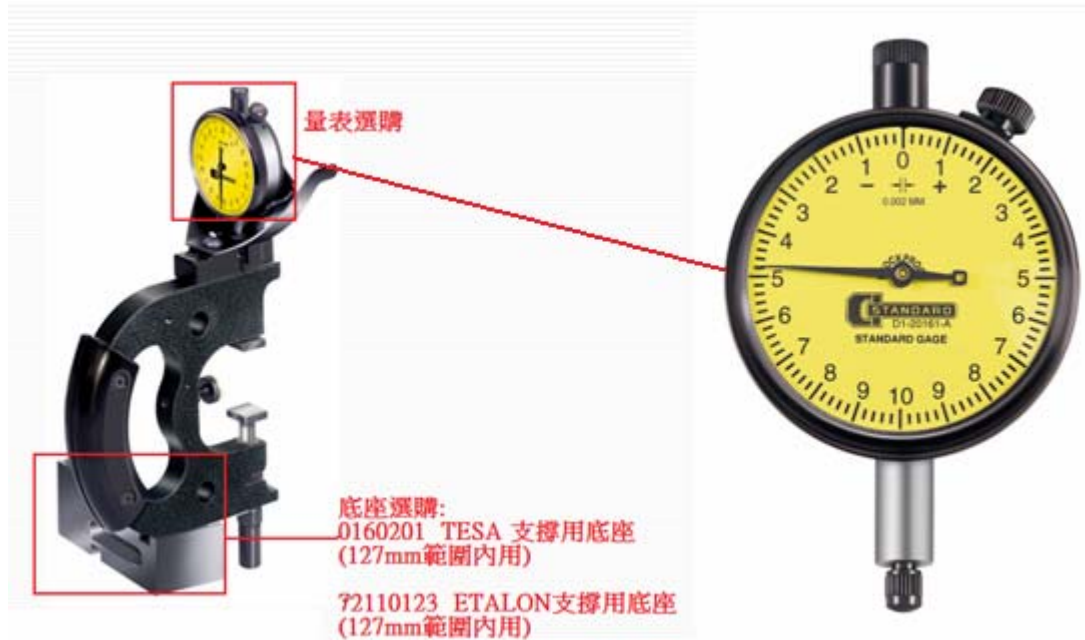


Hysteresis =  $1\ \mu\text{m}$  max. 雙向重複精度

定購時注意事項:

1. 請確認產品規格及精度是否符合客戶使用!
2. 此表通常用於快速比測儀的儀器上。
3. 確認此表為英制規格喔!

# D1-20281AH TESA STANDARD 公制千分表 (0.002mm)



## 產品用途特性:

用於TESA STANDARD快速外徑比測儀上的公制千分表。

-  1. 瑞士設計瑞士製造。
-  2. 量表直徑56.7mm。
-  3. 具有防震設計功能。
-  4. 表盤轉盤具有所定功能。
-  5. 產品採用塑膠外盒包裝。
-  6. 每個產品都有其個別的識別號碼。
-  7. 每盒產品都出廠聲明書。

## 量表精度:



Yellow dial face



Deviation span =  $5\ \mu\text{m}$  刻度一圈誤差  
Total deviation span =  $7\ \mu\text{m}$  全行程最大誤差



Repeatability limit =  $1,5\ \mu\text{m}$  重複精度



Hysteresis =  $2\ \mu\text{m max.}$  雙向往返精度

定購時注意事項:

1. 請確認產品規格及精度是否符合客戶使用!
2. 此表通常用於快速比測儀的儀器上。
3. 確認是購買公制量表?